

Kunde: Gartencenter Löwer, Hanau

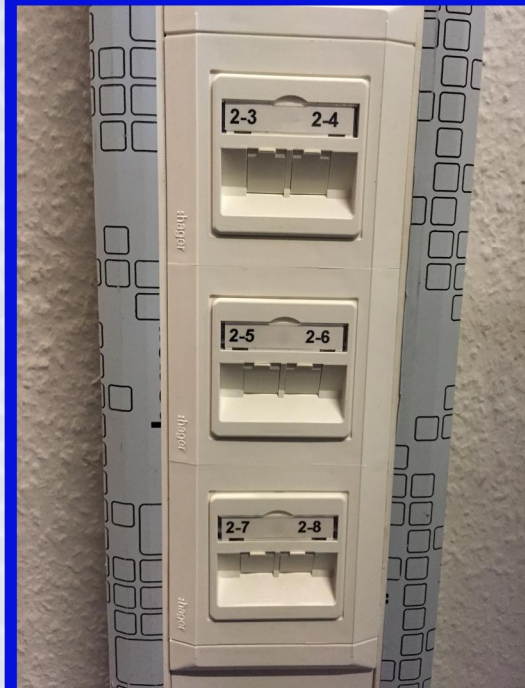
Anforderungen: Neubau eines Gartencenters. Umsetzung von EDV, Video-Überwachung sowie SAA-Anlage und Alarmtechnik

Umsetzung:

Der Familienbetrieb Löwer hat im Jahre 2011 den ersten in Eigenregie geplanten Gartencenter unter der Regie von Herrn Gustav und Martin Löwer erbaut. Als damals bereits längjähriger EDV-Betreuer aller Löwer-Gartencenter wurde uns die Aufgabe zu Teil um die oben genannten Gewerke zu kümmern. Neben den Brandschutztechnischen Voraussetzungen waren insbesondere die Kernbohrungen die unter eigener Regie und Verantwortung durchgeführt wurden das Alleinstellungsmerkmal im Bereich EDV-Verkabelung und dessen Planung. In diesem Gartencenter wurden sämtliche für uns relevante Kabeltrassen von uns Projektirt und über eigenes Personal montiert. Wir legen sehr viel Wert auf skalierbare Lösungen und konnten hiermit schon im Laufe der Zeit Punkten. Es wurde zur Prozessoptimierung ein weiterer Arbeitsplatz für das Kalthaus mittlerweile vorgesehen. Die EDV-Anbindung war bereits damals in der Planung mit berücksichtigt.

In dem Projekt wurden neben den 5 Computerkassen und 3 Arbeitsplatz-PCs ein kleiner Verwaltungsserver umgesetzt. Die Alarmanlage umfasst insgesamt 48 Melderlinien mit insgesamt über 120 Meldern. Die VideoÜberwachung deckt alle neuralgischen Punkte ab. Die Anbindung an die Zentrale Warenwirtschaft der Familie Löwer wurde hier wie bei allen Standorten über eine VPN-Verbindung mit gemanagten Firewall-Lösungen realisiert.

Final wurde das Kassenpersonal über die Eröffnungstage von uns begleitet um die Angst vor den neuen Systemen zu nehmen. So konnte in der Eröffnungsphase im Bereich Kassentechnik ein reibungsloser Ablauf von unserer Seite gewährt werden.



Ball IT

EDV-Service neu definiert!

Schafgasse 22a
63853 Mömlingen

www.ball-it.de

Ball IT